

PECB Certified ISO/IEC 42001 Lead Implementer

Maîtriser la mise en œuvre et la gestion d'un système de management de l'intelligence artificielle (SMIA) reposant sur ISO/IEC 42001

Pourquoi devriez-vous y participer ?

L'intelligence artificielle (IA) est en train de devenir une force motrice du paysage technologique actuel. Son application s'est étendue à de nombreux secteurs. Son expansion rapide a entraîné des défis et des considérations uniques qui exigent une expertise spécifique pour assurer sa mise en œuvre efficace et sa gestion responsable. La formation PECB ISO/IEC 42001 Lead Implementer vous permet de maîtriser la mise en œuvre pratique et la gestion responsable du système de management de l'IA.

La formation PECB ISO/IEC 42001 Lead Implementer est conçue pour vous préparer à mettre en œuvre un système de management de l'IA conformément à la norme ISO/IEC 42001. Elle vous permet d'acquérir les compétences nécessaires pour traduire efficacement les stratégies d'IA en solutions exploitables. Elle vise par ailleurs à fournir une compréhension globale des meilleures pratiques de mise en œuvre de l'IA et un cadre pour son intégration réussie au sein des organisations, en vous dotant de l'expertise pratique pour conduire des projets de mise en œuvre de SMIA.

Après avoir suivi avec succès la formation et réussi l'examen connexe, vous pouvez demander la certification « PECB Certified ISO/IEC 42001 Lead Implementer » qui témoigne de votre aptitude à mettre en œuvre efficacement des stratégies d'IA.



À qui s'adresse la formation ?

Cette formation est destinée aux :

- Professionnels chargés de superviser et de gérer les projets d'IA
- Consultants des stratégies de mise en œuvre de l'IA
- Conseillers experts et spécialistes désirant maîtriser la mise en œuvre pratique d'un SMIA conformément à la norme ISO/IEC 42001
- Personnes chargées de veiller à ce que les projets d'IA soient conformes aux exigences en la matière au sein d'une organisation
- Membres des équipes de mise en œuvre d'un SMIA participant à la mise en œuvre des systèmes d'IA
- Cadres et dirigeants souhaitant prendre des décisions éclairées concernant la mise en œuvre de l'IA et sa conformité à la norme ISO/IEC 42001

Programme de la formation

Durée : 5 jours

Jour 1 | Introduction à l'ISO/IEC 42001 et au lancement de la mise en œuvre d'un SMIA

- Objectifs et structure de la formation
- Normes et cadres réglementaires
- Système de management de l'intelligence artificielle (SMIA)
- Concepts et principes fondamentaux de l'intelligence artificielle
- Approches de mise en œuvre du SMIA
- Leadership et approbation du projet
- Rôles et responsabilités

Jour 2 | Plan de mise en œuvre d'un SMIA

- L'organisme et son contexte
- Périmètre du SMIA
- Analyse du système existant
- Politique d'IA
- Management du risque lié à l'IA
- Déclaration d'applicabilité

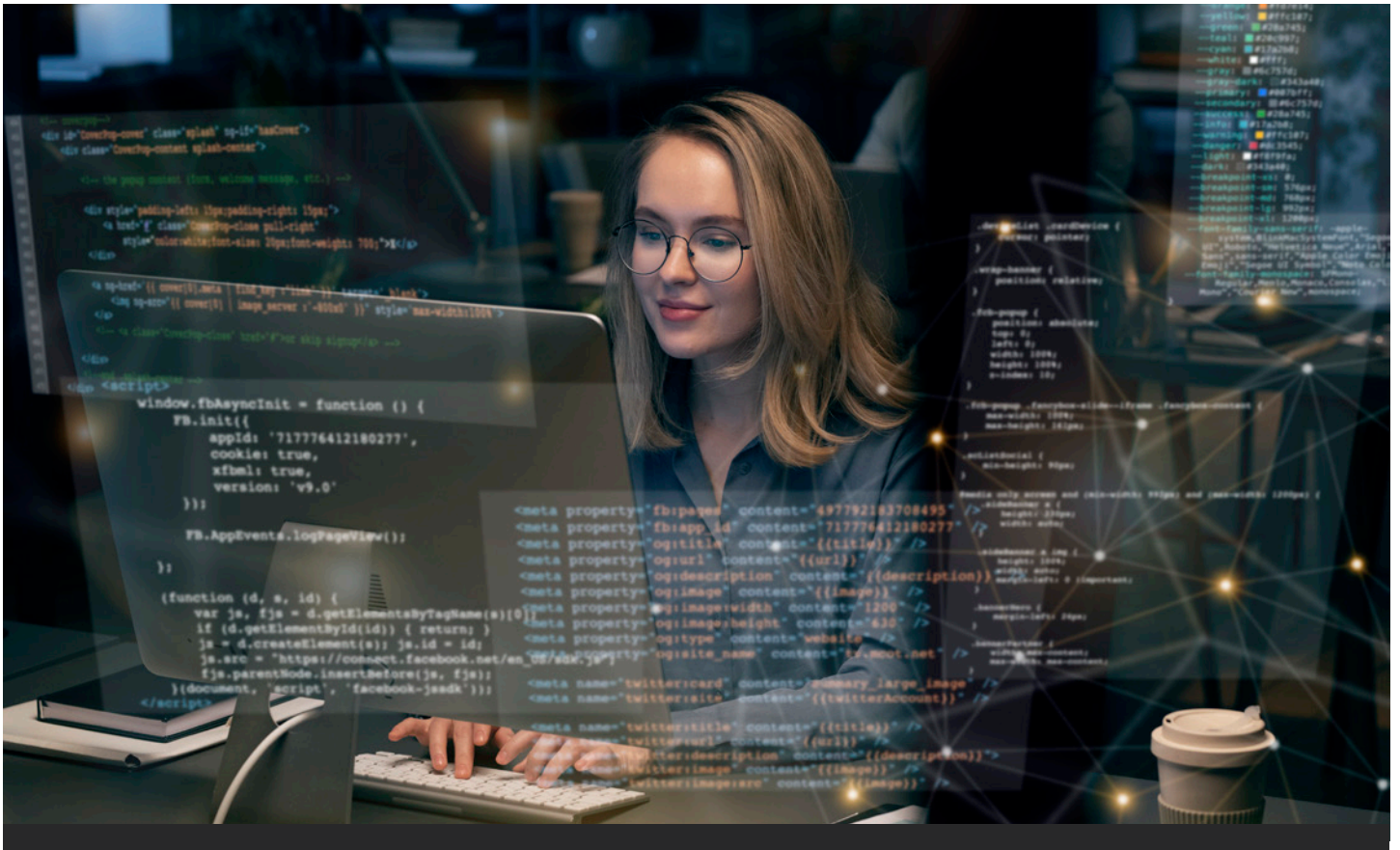
Jour 3 | Mise en œuvre d'un SMIA

- Sélection et conception des mesures
- Mise en œuvre des mesures
- Gestion des informations documentées
- Communication
- Compétence et sensibilisation
- Gestion des opérations d'IA

Jour 4 | Suivi, amélioration continue et préparation à l'audit de certification du SMIA

- Surveillance, mesurages, analyse et évaluation
- Audit interne
- Revue de direction
- Traitement des non-conformités
- Amélioration continue
- Préparation à l'audit de certification
- Clôture de la formation

Jour 5 | Examen de certification



Objectifs de la formation

Au terme de cette formation, les participants seront en mesure de :

- Expliquer les concepts et principes fondamentaux d'un SMIA conformément à la norme ISO/IEC 42001
- Interpréter les exigences de la norme ISO/IEC 42001 applicables à un SMIA du point de vue d'un Implementer (responsable de la mise en œuvre)
- Lancer et planifier la mise en œuvre d'un SMIA conformément à la norme ISO/IEC 42001 en utilisant la méthodologie IMS2 de PECB et d'autres meilleures pratiques
- Soutenir une organisation dans l'exploitation, la maintenance et l'amélioration continue d'un SMIA conformément à la norme ISO/IEC 42001
- Préparer une organisation à faire l'objet d'un audit de certification effectué par une tierce partie

Examen

Durée : 3 heures

L'examen « PECB Certified ISO/IEC 42001 Lead Implementer » répond pleinement aux exigences du Programme d'examen et de certification (PEC) de PECB. Il couvre les domaines de compétences suivants :

- Domaine 1** | Principes et concepts fondamentaux d'un système de management de l'intelligence artificielle (SMIA)
- Domaine 2** | Exigences relatives au système de management de l'intelligence artificielle
- Domaine 3** | Planification de la mise en œuvre d'un SMIA conformément à la norme ISO/IEC 42001
- Domaine 4** | Mise en œuvre d'un SMIA conformément à la norme ISO/IEC 42001
- Domaine 5** | Surveillance et mesurage d'un SMIA conformément à la norme ISO/IEC 42001
- Domaine 6** | Amélioration continue et préparation à un audit de certification d'un SMIA

Pour des informations spécifiques sur le type d'examen, les langues disponibles et d'autres détails, veuillez consulter la [Liste des examens PECB](#) et les [Règles et politiques relatives à l'examen](#).

Certification

Si vous réussissez à l'examen, vous pourrez demander l'un des certificats indiqués dans le tableau ci-dessous. Vous recevrez le document une fois que vous aurez satisfait à toutes les exigences du certificat sélectionné.

Titre de compétence	Examen	Expérience professionnelle	Expérience de projet SM	Autres exigences
PECB Certified ISO/IEC 42001 Provisional Implementer	Examen PECB Certified ISO/IEC 42001 Lead Implementer ou équivalent	Aucune	Aucune	Signer le Code de déontologie de PECB
PECB Certified ISO/IEC 42001 Implementer		Deux ans : un an d'expérience professionnelle en IA	Activités de projet : total de 200 heures	
PECB Certified ISO/IEC 42001 Lead Implementer		Cinq ans : deux ans d'expérience professionnelle en IA	Activités de projet : total de 300 heures	
PECB Certified ISO/IEC 42001 Senior Lead Implementer		Dix ans : sept ans d'expérience professionnelle en IA	Activités de projet : total de 1 000 heures	

Les activités de projet considérées comme valides sont les suivantes :

- Développement de solutions alimentées par l'IA
- Conception de systèmes basés sur l'IA
- Gestion de portefeuilles de projets IA
- Direction d'équipes d'innovation IA
- Développement de stratégies et de feuilles de route IA
- Mise en œuvre de programmes de gouvernance et de conformité IA
- Conception de pipelines de données basés sur l'IA
- Mise en œuvre de solutions de business intelligence alimentées par l'IA
- Développement et déploiement de solutions de cybersécurité basées sur l'IA
- Développement et mise en œuvre de systèmes autonomes alimentés par l'IA
- Gestion et conception d'analyses prédictives basées sur l'IA
- Développement de modèles d'apprentissage machine
- Entraînement et déploiement de modèles d'apprentissage linguistiques
- Mise en œuvre de solutions de traitement du langage naturel (NLP)
- Développement de modèles d'analyse des sentiments et de classification de textes

Pour plus d'informations sur les certifications à la norme ISO/IEC 42001 et le processus de certification PECB, veuillez consulter les [Politiques et règlements relatifs à certification](#).

Informations générales

- Les frais d'examen et de certification sont inclus dans le prix de la formation.
- Les participants recevront des supports de formation contenant plus de 400 pages d'informations, d'exemples pratiques, d'exercices et de quiz.
- Une attestation d'achèvement de formation de 31 unités de FPC (Formation professionnelle continue) sera délivrée aux participants ayant suivi la formation.
- Les candidats qui ont terminé la formation, mais n'ont pas réussi l'examen peuvent le reprendre une fois et gratuitement dans les 12 mois à compter de la date de l'examen initial.

Pour plus d'information, veuillez nous contacter à l'adresse marketing@pecb.com ou visiter le site Web www.pecb.com.